

ご予約方法はわんタク定時便、わんタクフリー便で共通です /

お電話でのご予約



利用したい日付、時間、行先が決まりましたら、  
わんタクコールセンター(050-3135-2258)へ  
電話します

お電話ありがとうございます  
わんタクコールセンターです (ご予約は8:00~20:00、ご乗車の1週間前~当日の60分前まで)

「いつ」の  
ご利用ですか?  
ご利用日、時間を  
伺います

「どちら」から「どちら」まで  
ご利用ですか?  
出発地・目的地のほか、  
定時便・フリー便のご希望を伺います

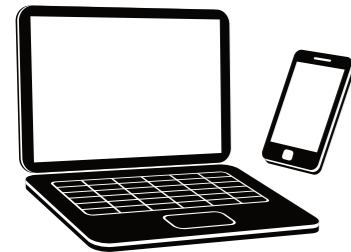
「何名」の  
ご利用ですか?  
ご利用人数を  
伺います



〈ご予約内容確認〉

〇月〇日〇曜日〇時に、わんタク定時便  
(またはフリー便)〇から〇までです  
ご予約内容により、時間をずらしていただくご提案や  
わんタク定時便のご利用をお勧めする場合があります

WEB(インターネット)でのご予約



利用したい日付、時間、行先が決まりましたら、  
パソコンやスマートフォンで  
WEB予約ページへアクセスします  
<https://weborder2.dennokotsu.jp/form/wando>



(ご予約は24時間可能、ご乗車の1週間前~前日まで)

お客さまの情報を  
入力します

- ・お名前 ・電話番号
- ・メールアドレス ・ご利用人数

「フリー便」「定期便」受付

氏名

電話番号

メールアドレス

(予約画面はイメージです)

ご希望のご利用内容を  
選択します

- ・日付
- ・定時便の便名(リストから選択可能です)  
フリー便の配車時刻

日付

便

わんタク定時便1便(9:00蟹田駅→ ~ )  
わんタク定時便2便(10:00龍飛埼灯台→ ~ )  
.....

乗車地・目的地等を  
選択します

それぞれリストまたは  
地図から選択可能です

乗車地

目的地

地図上で選ぶ(次のページで地図が表示されます)  
三厩エリア  
龍飛埼灯台

最後に、内容を確定すると  
「仮予約受付メール」が届きます  
予約内容の確認のため、コールセンター  
(050-3135-2258)から折り返し電話が  
ある場合があります

その後、予約可否が  
確定しましたら「通知  
メール」が届きます

メールが届かない場合は予約用電話番号(コールセンター)までご連絡ください。  
また、キャンセルや予約内容変更は、WEB予約の場合でもお電話のみの受付となります

予約に関するお問い合わせ  
予約の変更・キャンセル **050-3135-2258** (予約用電話  
番号と同じ)



津軽エリアをスイスイ観光! 気軽にお出かけ!

電話やネットで  
簡単予約! 乗合タクシー わんタク  
(青森県今別町・外ヶ浜町の一部エリア)

わんタク定時便 WANDO TAXI

わんタクフリー便 WANDO TAXI

ルートを運行(1日8本)

2026年度から  
乗降箇所を  
追加!

新幹線や  
JR津軽線との  
乗り換えに  
便利!

エリアを運行(9時~17時)

発着場所と  
時間を  
選べます

※ わんタク定時便はルート上どこでも乗降可能  
(乗降箇所以外での乗車は要予約)

むつ湾フェリー

乗合タクシー※「わんタク」(わんど[私たち]のタクシーの略)は、  
2026年度も、引き続き地域の交通を支えます ※複数の乗客が相乗りで利用するタクシー

ご予約はこちら(わんタクフリー便、わんタク定時便共通)

電話予約  
8時~20時  
対応

**050-3135-2258**

(電話予約は、乗車の1週間前~当日の60分前まで)

WEB予約  
24時間対応

<https://weborder2.dennokotsu.jp/form/wando>

(WEB予約は、乗車の1週間前~前日まで)

WEB予約ページ



運賃

■中学生以上

1回

500円

■割引対象者

1カ月定期券

3,000円

1回

300円

1カ月定期券

2,000円

〈割引対象者〉

小学生以下、障がい者、75歳以上高齢者、  
免許返納者、マイナンバーカード所有者  
JR津軽線(蟹田~三厩間)区間を含む、  
JRの定期券またはおトクなきっぷ所有者  
(わんタク定期券は割引対象外)

〈定期券をご利用の方へ〉

- ・ご購入後、使用者の氏名をご記入下さい。記載された使用者のみがご利用いただけます。
- ・ご購入後の払い戻し及び紛失・盗難による再発行はいたしかねます。

〈振替輸送について〉

- ・運休となっているJR津軽線の振替輸送として、同区間の各乗降箇所間で「わんタクフリー便」「わんタク定時便」をJRのきっぷや定期券でもご利用いただけます。
- ・降車の際に運転手にお手持ちのきっぷや定期券をお見せください。
- ・無人駅から乗車される場合やきっぷをお持ちでないお客さまは運転手にお申し出ください。

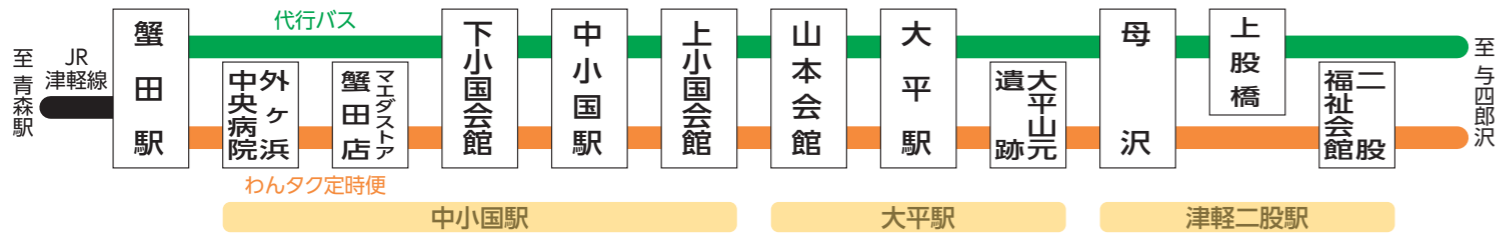
現金、Suicaなどの交通系電子マネー(PiTaPaを除く)、クレジットカード、QRコードで決済可能。

わんタクについて  
詳細はこちら  
<https://wantaku.jp/>









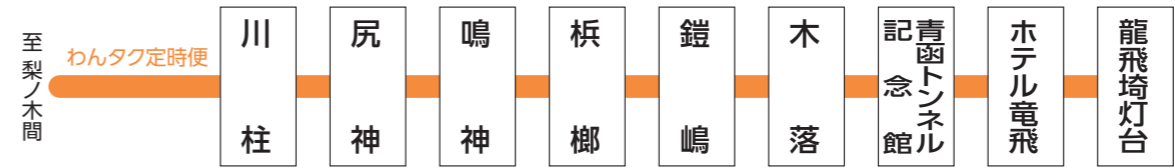
〔凡例〕 **バス** = 代行バス乗降箇所 **わんタク** = わんタク定時便乗降箇所 = 代行輸送・振替輸送に対応する定期券・きっぷの発着駅

<b>蟹田駅</b> 	<b>外ヶ浜中央病院</b> 	<b>マエダストア 蟹田店</b> 
<b>下小国会館</b> 	<b>中小国駅</b> 	<b>上小国会館</b> 
<b>山本会館</b> 	<b>大平駅</b> 	<b>大平山元遺跡</b> 
<b>母沢</b> 	<b>NEW 上股橋</b> 	<b>NEW 二股福祉会館</b> 



至東京 北海道新幹線 至新函館 北斗

<b>与四郎沢</b> 	<b>奥津軽いまべつ駅 (津軽二股駅)</b> 	<b>大川平駅</b> 
<b>北大川平</b> 	<b>今別駅</b> 	<b>オリオン美容院</b> 
<b>ふれあい文庫</b> 	<b>中央団地12号棟前</b> 	<b>津軽浜名駅</b> 
<b>浜名五十嵐理容院</b> 	<b>青函トンネル入口広場</b> 	<b>三厩駅</b> 



〔凡例〕 **バス** = 代行バス乗降箇所 **わんタク** = わんタク定時便乗降箇所 **黄色** = 代行輸送・振替輸送に対応する定期券・きっぷの発着駅

<p><b>三厩体育館</b> <b>バス</b> <b>わんタク</b></p> <p>←至 龍飛埼灯台</p> <p>乗降箇所</p> <p>三厩体育館</p> <p>ファミリーマート</p> <p>みんまや よしつねの湯</p> <p>至 蟹田駅→</p>	<p><b>義経寺前</b> <b>わんタク</b></p> <p>↑至 龍飛埼灯台</p> <p>乗降箇所</p> <p>義経寺</p> <p>至 蟹田駅↓</p>	<p><b>義経海浜公園</b> <b>わんタク</b></p> <p>↑至 龍飛埼灯台</p> <p>乗降箇所</p> <p>外ヶ浜駅前交流広場センター</p> <p>義経海浜公園</p> <p>至 蟹田駅↓</p>
<p><b>算用師</b> <b>わんタク</b></p> <p>↑至 龍飛埼灯台</p> <p>乗降箇所</p> <p>商店</p> <p>至 蟹田駅→</p>	<p><b>六條間</b> <b>わんタク</b></p> <p>↑至 龍飛埼灯台</p> <p>乗降箇所</p> <p>六條間コミュニティセンター</p> <p>至 蟹田駅→</p>	<p><b>藤嶋</b> <b>わんタク</b></p> <p>←至 龍飛埼灯台</p> <p>乗降箇所</p> <p>至 蟹田駅↓</p>
<p><b>四枚橋</b> <b>わんタク</b></p> <p>←至 龍飛埼灯台</p> <p>乗降箇所</p> <p>四枚橋地区会館</p> <p>至 蟹田駅→</p>	<p><b>釜野澤</b> <b>わんタク</b></p> <p>↑至 龍飛埼灯台</p> <p>乗降箇所</p> <p>釜野澤漁業会館</p> <p>至 蟹田駅↓</p>	<p><b>元宇鉄</b> <b>わんタク</b></p> <p>↑至 龍飛埼灯台</p> <p>乗降箇所</p> <p>元宇鉄漁業会館</p> <p>至 蟹田駅→</p>
<p><b>上宇鉄</b> <b>わんタク</b></p> <p>↑至 龍飛埼灯台</p> <p>乗降箇所</p> <p>上宇鉄共栄会館</p> <p>至 蟹田駅→</p>	<p><b>鐮泊</b> <b>わんタク</b></p> <p>↑至 龍飛埼灯台</p> <p>乗降箇所</p> <p>至 蟹田駅→</p>	<p><b>梨ノ木間</b> <b>わんタク</b></p> <p>←至 龍飛埼灯台</p> <p>乗降箇所</p> <p>至 蟹田駅→</p>

<p><b>川柱</b> <b>わんタク</b></p> <p>←至 龍飛埼灯台</p> <p>乗降箇所</p> <p>至 蟹田駅→</p>	<p><b>尻神</b> <b>わんタク</b></p> <p>←至 龍飛埼灯台</p> <p>乗降箇所</p> <p>至 蟹田駅→</p>	<p><b>鳴神</b> <b>わんタク</b></p> <p>←至 龍飛埼灯台</p> <p>乗降箇所</p> <p>三厩鳴神</p> <p>至 蟹田駅→</p>
<p><b>栴榔</b> <b>わんタク</b></p> <p>↑至 龍飛埼灯台</p> <p>乗降箇所</p> <p>栴榔コミュニティセンター</p> <p>至 蟹田駅→</p>	<p><b>鎧嶋</b> <b>わんタク</b></p> <p>←至 龍飛埼灯台</p> <p>乗降箇所</p> <p>至 蟹田駅→</p>	<p><b>木落</b> <b>わんタク</b></p> <p>↑至 龍飛岬観光案内所「龍飛館」</p> <p>乗降箇所</p> <p>太宰治文学碑案内板</p> <p>←至 龍飛埼灯台</p> <p>至 蟹田駅→</p>
<p><b>青函トンネル記念館</b> <b>わんタク</b></p> <p>冬期ダイヤでは停車しません 至 龍飛埼灯台↑</p> <p>乗降箇所</p> <p>青函トンネル記念館</p> <p>至 蟹田駅→</p>	<p><b>ホテル竜飛</b> <b>わんタク</b></p> <p>乗降箇所</p> <p>ホテル竜飛</p> <p>正面玄関</p> <p>駐車場</p> <p>←至 龍飛埼灯台</p> <p>至 蟹田駅↓</p>	<p><b>龍飛埼灯台</b> <b>わんタク</b></p> <p>↑至 龍飛埼灯台</p> <p>乗降箇所</p> <p>駐車場</p> <p>公衆トイレ</p> <p>土産物屋</p> <p>レストハウス 龍飛</p> <p>至 蟹田駅↓</p>

