

外ヶ浜町の給与・定員管理等について

1 総括

(1) 人件費の状況(普通会計決算)

区分	住民基本台帳人口 (年度末)	歳出額 (A)	実質収支	人件費 (B)	人件費率 (B)/(A)	
16年度	人 8,964	千円 6,110,166	千円 44,340	千円 1,594,209	% 26.1	

(2) 職員給与費の状況(普通会計予算)

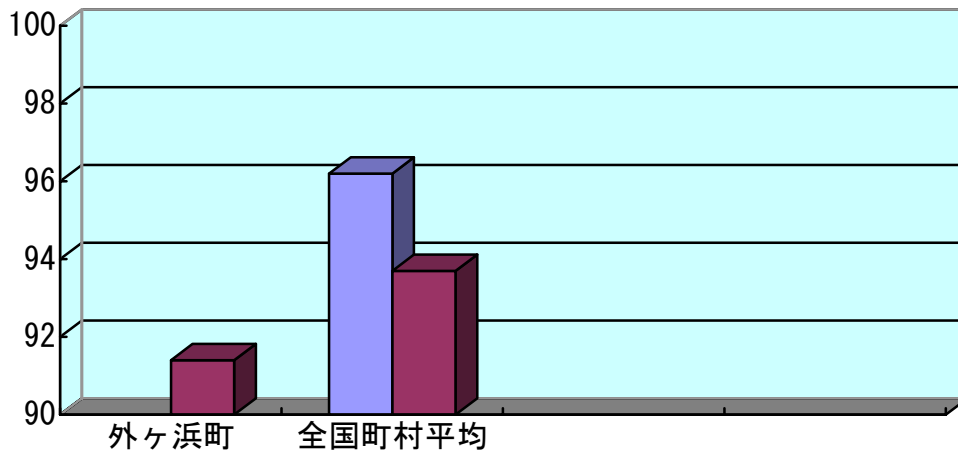
区分	職員数 (A)	給 与 費				一人あたり 給 与 費 (B)/(A)
		給 料	職員手当	期末・勤勉手当	計 (B)	
17年度	人 164	千円 666,108	千円 222,022	千円 285,411	千円 1,173,521	千円 7,156

- (注) ・職員手当てには退職手当を含まない。
・給与費は当初予算に計上された額である。

(3) 特記事項

- ・平成17年3月28日新設合併。

(4) ラスパイレス指数の状況(平成17年4月1日現在)



- (注) 1 ラスパイレス指数とは、国家公務員の給与水準を100とした場合の地方公務員の給与水準を示す指数である

2 職員の平均給与月額、初任給等の状況

(1) 職員の平均年齢、平均給料月額及び平均給与月額の状況(平成17年4月1日)

①一般行政職

区分	平均年齢	平均給料月額	平均給与月額
外ヶ浜町	45.0歳	342,182円	365,615円
			365,332円
国	40.3歳	329,728円	382,092円

②技能労務職

区 分	平均年齢	平均給料月額	平均給与月額
外ヶ浜町	47歳5ヶ月	309,269円	323,105円
うち用務員			
うち自動車運転手			
国	48.1歳	285,008円	316,350円

③看護・保健職

区分	平均年齢	平均給料月額	平均給与月額
外ヶ浜町	35.5歳	270,367円	306,755円
			295,936円
国	37.5歳	295,007円	326,134円

(注) 1 「平均給料月額」とは、平成17年4月1日現在における各職種ごとの職員の基本給の平均である。

2 「平均給与月額」とは、給料月額と毎月支払われる扶養手当、調整手当、住居手当、時間外手当などの諸手当の額を合計したものである。このうち、上段はこれら全ての諸手当込みのものであり、地方公務員給与実態調査において明らかにされているものである。

また、下段は国家公務員の平均給与月額には時間外勤務手当、特殊勤務手当等の手当が含まれていないことから、比較のため国家公務員と同じベースで再計算したものである。

(2) 職員の初任給の状況(平成17年4月1日現在)

区 分		外ヶ浜町		国	
		初任給	2年後の給料	初任給	2年後の給料
一般行政職	大学卒	167,286円	180,712円	170,700円	184,400円
	高校卒	136,024円	145,530円	138,800円	148,500円
技能労務職	大学卒	—	—	—	—
	高校卒	133,280円	142,596円	134,400円	143,300円
看護・保健職	大学卒	183,554円	198,254円	—	—

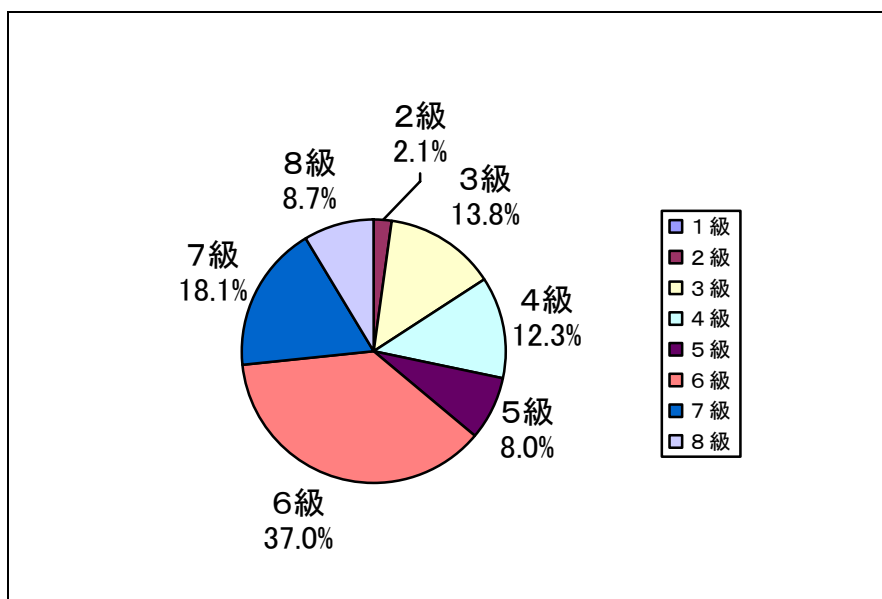
(3) 職員の経験年数別・学歴別平均給料月額状況(平成17年4月1日現在)

区分		経験年数 10～15 年	経験年数 15～20 年	経験年数 20～25 年
一般行政職	大学卒	261,046 円	305,304 円	372,288 円
	高校卒	223,013 円	296,419 円	324,138 円
技能労務職	大学卒	—	—	—
	高校卒	230,496 円	273,792 円	—
看護・保健職	大学卒	275,092 円	337,984 円	376,512 円

3 一般行政職の級別職員数等の状況

(1) 一般行政職の級別職員数の状況(平成17年4月1日現在)

区分	標準的な職務内容	職員数	構成比
8級	参事の職種	12人	8.7%
7級	課長及び調整監の職務	25人	18.1%
6級	総括班長及び班長等の職務	51人	37.0%
5級	主幹等の職務	11人	8.0%
4級	主任等の職務	17人	12.3%
3級	主査等の職務	19人	13.8%
2級	主事等の職務	3人	2.1%
1級	主事等の職務	0人	0.0%



(2) 昇給期間短縮の状況

区 分		全 職 種
17 年度	職 員 数 A	人
	普通昇給期間(12~24 月)を短縮して昇給した職員数 B	人
	比 率 B/A	%
16 年度	職 員 数 A	人
	普通昇給期間(12~24 月)を短縮して昇給した職員数 B	人
	比 率 B/A	%

4 職員の手当の状況

(1) 期末手当・勤勉手当

外 ヶ 浜 町	国
1 人当たり平均支給額(平成 16 年度) 1,686 千円	—
(平成 16 年度支給割合) 期末手当 3.0 月分 () 月分 勤勉手当 1.4 月分 () 月分	(平成 16 年度支給割合) 期末手当 3.0 月分 () 月分 勤勉手当 1.4 月分 () 月分
(加算措置の状況) 職制上の段階、職務の級等による加算措置	(加算措置の状況) 職制上の段階、職務の級等による加算措置

(注) ()内は、再任用職員に係る支給割合である。

(2) 退職手当(平成 17 年 4 月 1 日現在)

外 ヶ 浜 町	国
(支給率) 自己都合 勤続 20 年 21.00 月分 勤続 25 年 33.75 月分 勤続 35 年 47.50 月分 最高限度額 59.28 月分 その他の加算措置 (退職時特別昇給 2 号) 1 人当たり平均支給額 12,648 円 24,182 千円	(支給率) 自己都合 勤続 20 年 21.00 月分 勤続 25 年 33.75 月分 勤続 35 年 47.50 月分 最高限度額 59.28 月分 その他の加算措置

(注) 退職手当の 1 人当たり平均支給額は、前年度に退職した全職種に係る職員に支給された平均額である。

(3) 調整手当(平成 17 年 4 月 1 日現在)

支給実績(平成 16 年度決算)		千円	
支給職員 1 人当たり平均支給年額(平成 16 年度決算)		円	
支給対象地域	支給率	支給対象職員数	国の制度(支給率)
	%	人	%

(4) 特殊勤務手当(平成17年4月1日現在)

支給実績(平成16年度決算)		千円	
支給職員1人当たり平均支給年額(平成16年度決算)		円	
職員全体に占める手当支給職員の割合(平成16年度)		%	
手当の種類(手当数)		1種類	
手当の名称	主な支給対象職員	主な支給対象業務	左記職員に対する支給単価
災害派遣手当	派遣職員に対し支給	派遣職員として町内の区域内に滞在し、災害応急対策又は災害復旧業務に従事したとき	<ul style="list-style-type: none"> ・ 公用の施設等 3,970 円/日 ・ その他の施設 30日以内 6,620 円/日 30日超 60日以内 5,870 円/日 60日超 5,140 円/日

(5) 時間外勤務手当

支給実績(平成16年度決算)	2,861 千円
支給職員1人当たり平均支給年額(平成16年度決算)	11 千円
支給実績(平成15年度決算)	—
支給職員1人当たり平均支給年額(平成15年度決算)	—

(6) その他の手当(平成17年4月1日現在)

手当名	内容及び支給単価	国の制度との異同	国の制度と異なる内容	支給実績(平成16年度)	支給職員1人当たり平均支給年額(平成16年度決算)
扶養手当	<ul style="list-style-type: none"> ・ 配偶者 13,000 円 ・ 配偶者以外の扶養親族の内 2人目まで 6,000 円 ・ 配偶者のない職員の場合、扶養親族の内1人は 11,000 円 ・ 扶養親族でない配偶者を有する場合の1人目は 6,500 円 ・ その他の扶養親族1人につき 5,000 円 (16歳~22歳の子1人につき5,000円加算)	同		25,610 千円	102,851 円
住居手当	<ul style="list-style-type: none"> ・ 借家 月額12,000円を超える家賃を支払っている職員に対し、負担している家賃の額に応じて最高27,000円まで支給 ・ 自宅 3,000 円 	異	国 2,500 円	4,774 千円	19,172 円
通勤手当	<ul style="list-style-type: none"> ・ 交通機関等利用者(電車、バス等) 負担している運賃に応じて最高55,000円まで支給 ・ 交通用具使用者(自動車等) 2km以上距離に応じて2,000円~24,500円を支給 	同		3,890 千円	15,622 円
管理職手当	<ul style="list-style-type: none"> ・ 管理又は監督の地位にある職員の内、支給対象職について、その職務の特殊性に応じ支給 	同		5,056 千円	140,250 円
宿日直手当	<ul style="list-style-type: none"> ・ 正規の勤務時間以外の時間及び休日等に本来の勤務に従事しないで宿直又は日直をした場合に4,200円を支給 	同		98 千円	4,627 円
寒冷地手当	<ul style="list-style-type: none"> ・ 毎年11月から翌年3月までの各月の初日において、県内その他寒冷の地域に在勤する職員に支給 	同		16,513 千円	66,317 円

5 特別職の報酬等の状況(平成17年4月1日現在)

区 分		給 料 月 額 等
給料	町 長	600,000 円
	助 役	506,600 円
	収 入 役	481,100 円
報酬	議 長	241,960 円
	副 議 長	207,000 円
	議 員	197,800 円
期末手当	町 長 助 役 収 入 役	(16年度支給割合) 3.3月分
	議 長 副 議 長 議 員	(16年度支給割合) 3.3月分
退職手当	町 長 助 役 収 入 役	(算定方式) (支給時期)
		給料月額×在職年数×100分の550 任期毎
		給料月額×在職年数×100分の320 任期毎
		給料月額×在職年数×100分の290 任期毎

6 職員数の状況

(1) 部門別職員数の状況と主な増減理由

(各年4月1日現在)

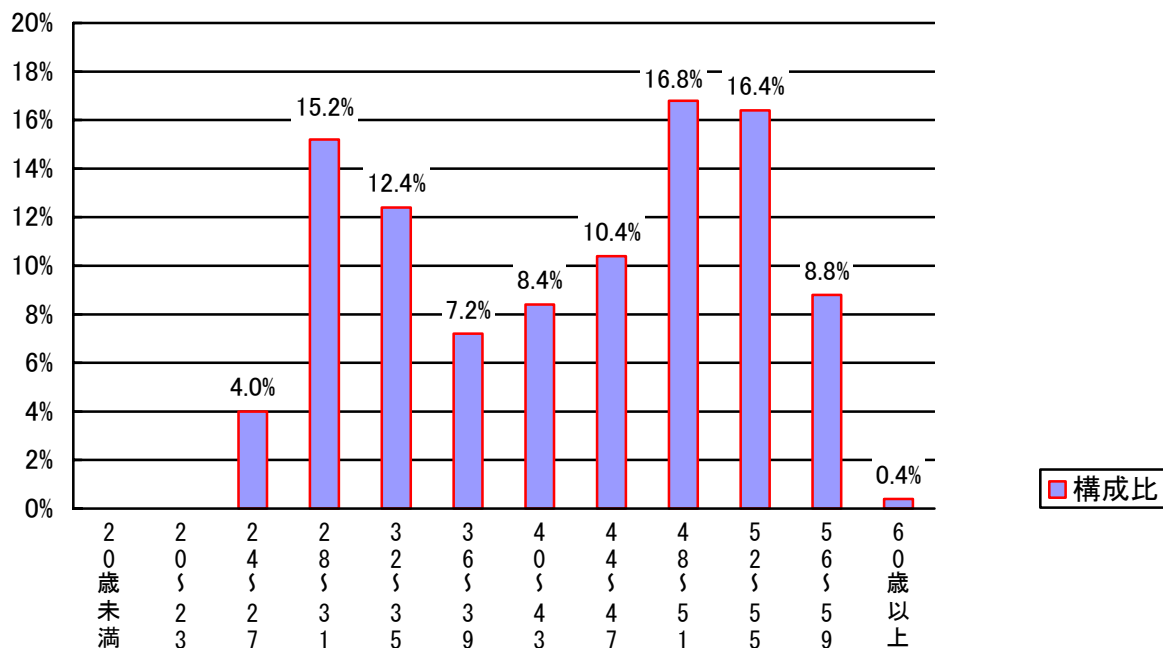
部 門	区 分	職 員 数		対前年 増減数	主 な 増 減 理 由
		平成17年	平成16年		
一般 行政 部門	議 会	4			平成17年3月28日新設 合併により、17年度のみ 記載
	総 務	55			
	税 務	10			
	民 生	34			
	衛 生	14			
	農 水	14			
	商 工	6			
	土 木	10			
	小 計	147			
特 別 行 政 部門	教 育	22			
	小 計	22			
公営 企業 等会 計部 門	病 院	46			
	水 道	3			
	下水道	3			
	その他	29			
	小 計	81			
合 計		250			
		[264]	[]	[]	

(注) 1 職員数は一般職に属する職員数である。

2 [] 内は、条例定数の合計である。

(2) 年齢別職員構成の状況(平成17年4月1日現在)

区分	20歳未満	20歳～23歳	24歳～27歳	28歳～31歳	32歳～35歳	36歳～39歳	40歳～43歳	44歳～47歳	48歳～51歳	52歳～55歳	56歳～59歳	60歳以上	計
職員数	人 0	人 0	人 10	人 38	人 31	人 18	人 21	人 26	人 42	人 41	人 22	人 1	人 250



(3) 定員適正化計画の数値目標及び進捗状況

① 定員適正化目標(数・率)

計 画 期 間		数値目標
始 期	終 期	
平成17年4月1日	平成22年4月1日	162人→136人

② 平成22年4月1日現在における定員の数値目標

一般行政部門 26人削減

③ 定員適正化計画の年次別進捗状況(実績)の概要

(各年4月1日現在)

部門	区分	16年	17年	18年	19年	20年	21年	17年~21年	(参考)
		計画前年	1年目	2年目	3年目	4年目	5年目	計	数値目標
一般 行政	減員		1						
	増員								
	差引		△1					(%)	
	職員数	148	147						

(注) 1 計画期間は、17年から21年までの5年間である。

2 (%)内の数値は、数値目標に対する進捗率を示す。

(参考)

部門	区分	16年	17年	18年	19年	20年	21年	17年~21年	(参考)
		計画前年	1年目	2年目	3年目	4年目	5年目	計	数値目標
特別行政	減員		5						
	増員								
	差引		△5					(%)	
	職員数	27	22						
公営企業 等会計	減員								
	増員								
	差引							(%)	
	職員数	81	81						
計	減員								
	増員								
	差引							(%)	
	職員数	256	250						

7 公営企業職員の状況

(1) 病院事業

①職員給与費の状況

ア 決算

区分	総費用 A	純損益又は実質 収支	職員給与費 B	総費用に占める 職員給与費比率 B/A
16年度	千円 876,742	千円 △54,319	千円 481,221	% 54.9

イ 予算

区分	職員数 A	給料	職員手当	期末・勤勉手当	計 B	一人当たり給与費 B/A
17年度	人 60	千円 229,770	千円 106,068	千円 92,769	千円 428,607	千円 7,143

(注) 1 職員手当には退職手当を含まない。

2 給与費は当初予算に計上された額である。

ウ 特記事項
特になし

② 職員の基本給、平均月収及び平均年齢の状況(平成17年4月1日現在)

ア 一般行政職

区 分	平均年齢	基 本 給	平均月収額
外ヶ浜町	36.1歳	266,711円	479,416円
団体平均	43.7歳	358,266円	554,443円

(注)平均月収額には、期末・勤勉手当等を含む。

イ 医師

区 分	平均年齢	基 本 給	平均月収額
外ヶ浜町	37.8歳	415,020円	1,153,615円
団体平均	42.0歳	563,267円	1,257,884円

(注)平均月収額には、期末・勤勉手当等を含む。

ウ 看護師

区 分	平均年齢	基 本 給	平均月収額
外ヶ浜町	36.1歳	270,609円	366,688円
団体平均	36.5歳	296,892円	480,376円

(注)平均月収額には、期末・勤勉手当等を含む。

③ 職員の手当の状況

ア 期末・勤勉手当

イ 退職手当

ウ 調整手当

→ 4 (1)～(3)を参照

エ 特殊勤務手当(平成 17 年 4 月 1 日現在)

支給実績(平成 16 年度決算)		25,605 千円	
支給職員 1 人当たり平均支給年額(平成 16 年度決算)		1,600,313 円	
職員全体に占める手当支給職員の割合(平成 16 年度)		26.7%	
手当の種類(手当数)		13 種類	
手当の名称	主な支給対象職員	主な支給対象業務	左記職員に対する支給単価
感染症防疫作業 従事手当	検査技師	感染症防疫業務に従事したとき	500 円/日
診療基本手当	医 師	医師が診療に従事したとき	給料月額 100 分の 90 以内
歯科診療手当	歯科医師	歯科医師が診療に重視したとき	285,000 円/月
特別診療手当	医 師	医師の充足率が基準を下回ったとき	診療基本手当以内の額
リハビリ 指導手当	医 師	医師がリハビリ指導業務に従事したとき	250,000 円/月
自宅待機手当	医 師	特に自宅で待機することを命じられた場合	・院長 160,000 円/月 ・副院長 150,000 円/月 ・医 長 140,000 円/月
定着 手 当	医 師	医師が勤務地に居住したとき	50,000 円/月
往 診 手 当	医 師	医師が患家に往診したとき	往診料の 100 分の 50
手 術 手 当	医 師	医師が患者を手術したとき	手術料の 100 分の 10
放射線取扱手当	検査技師	技師がエックス線撮影又は透視の業務に従事したとき	3,000 円/月
病理細菌 業務手当	検査技師	技師が病理試験又は細菌検査に従事したとき	3,000 円/月
麻薬管理手当	薬 剤 師	薬剤師が麻薬管理の業務に従事したとき	3,000 円/月
夜間看護手当	看 護 師	深夜に正規の勤務時間を看護業務に従事したとき	・2 時間未満 2,000 円/回 ・2 時間以上 2,800 円/回 4 時間未満 ・4 時間以上 3,200 円/回

オ 時間外勤務手当

支給実績(平成 16 年度決算)	3,535 千円
支給職員 1 人当たり平均支給年額(平成 16 年度決算)	65 千円
支給実績(平成 15 年度決算)	—
支給職員 1 人当たり平均支給年額(平成 15 年度決算)	—

(注) 時間外勤務手当には、休日勤務手当も含む。

カ その他の手当

→ 4 (6) を参照

④ 定員適正化計画の数値目標及び進捗状況

ア 定員適正化目標(数・率)

イ 平成 22 年 4 月 1 日現在における定員の数値目標

ウ 定員適正化計画の年次別進捗状況(実績)の概要

→ 6 (3) を参照

(2) 水道事業

①職員給与費の状況

ア 決算

区分	総費用 A	純損益又は実質 収支	職員給与費 B	総費用に占める 職員給与費比率 B/A
16年度	千円 115,929	千円 17,209	千円 14,107	% 12.2

イ 予算

区分	職員数 A	給料	職員手当	期末・勤勉手当	計 B	一人当たり給与費 B/A
17年度	人 2	千円 8,008	千円 997	千円 3,218	千円 12,223	千円 6,112

(注) 1 職員手当には退職手当を含まない。

2 給与費は当初予算に計上された額である。

ウ 特記事項

特になし

② 職員の基本給、平均月収及び平均年齢の状況(平成17年4月1日現在)

ア 一般行政職

区 分	平均年齢	基 本 給	平均月収額
外ヶ浜町	42.0歳	333,667円	509,292円
団体平均	44.1歳	375,763円	577,861円

(注) 平均月収額には、期末・勤勉手当等を含む。

③ 職員の手当の状況

ア 期末・勤勉手当

イ 退職手当

ウ 調整手当

エ 特殊勤務手当

→4(1)~(4)を参照

オ 時間外勤務手当

支給実績(平成16年度決算)	98千円
支給職員1人当たり平均支給年額(平成16年度決算)	49千円
支給実績(平成15年度決算)	108千円
支給職員1人当たり平均支給年額(平成15年度決算)	54千円

(注) 時間外勤務手当には、休日勤務手当も含む。

カ その他の手当

→4(6)を参照

④ 定員適正化計画の数値目標及び進捗状況

ア 定員適正化目標(数・率)

イ 平成22年4月1日現在における定員の数値目標

ウ 定員適正化計画の年次別進捗状況(実績)の概要

→6(3)を参照

